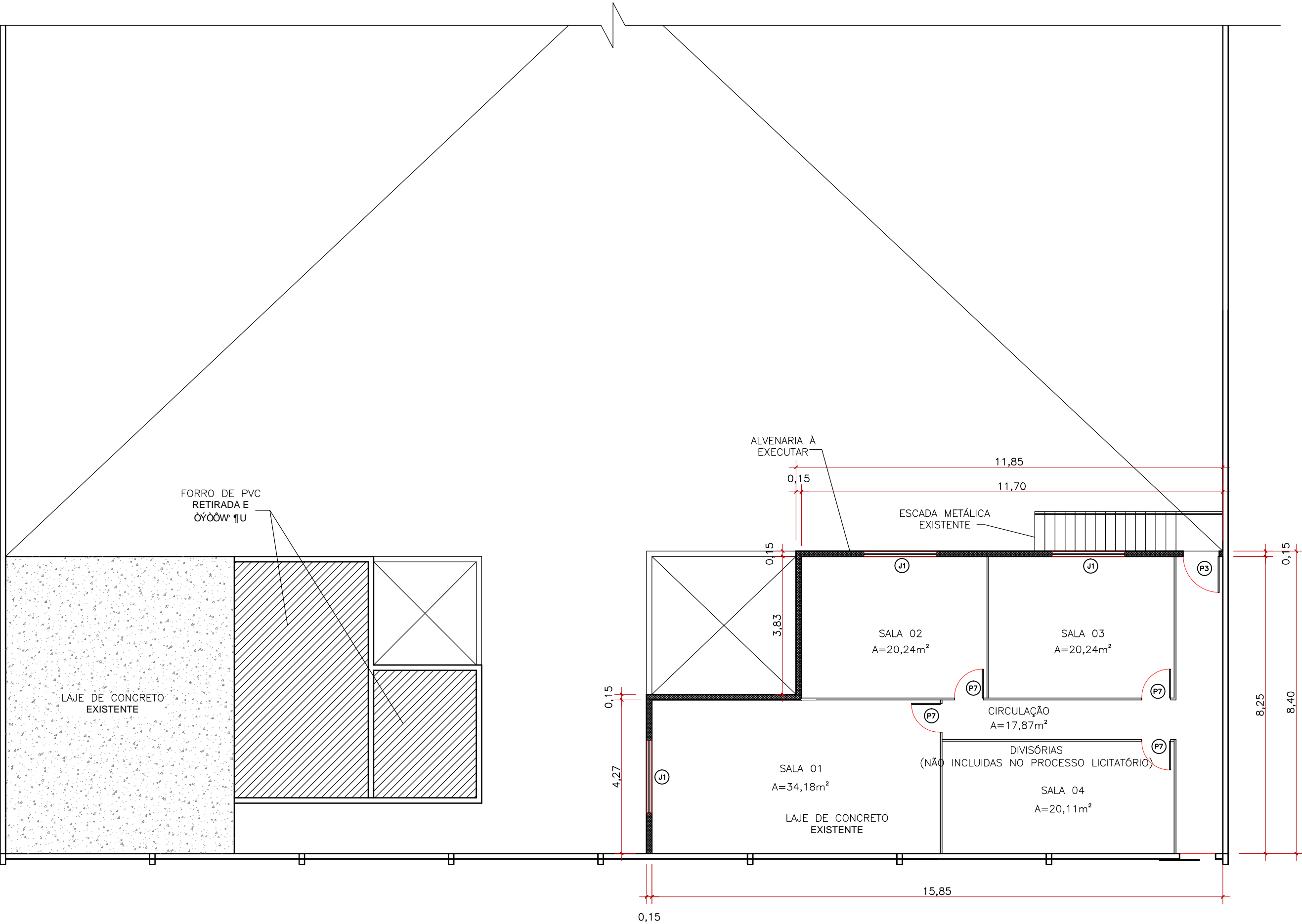
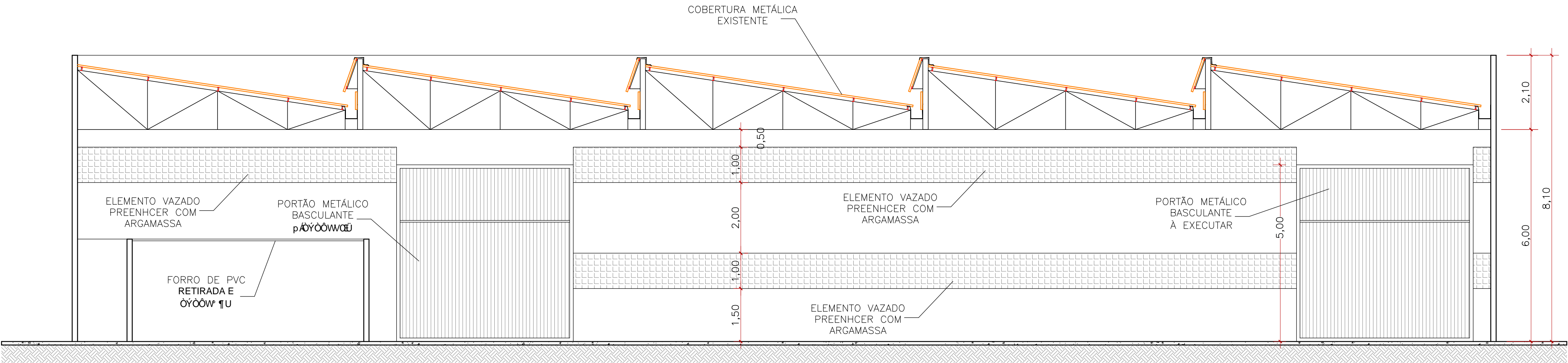


PLANTA BAIXA MEZANINO  
ESCALA: 1/100



CORTE - A  
ESCALA: 1/75



Carimbo do CREA		Carimbo da Prefeitura	
<div><div><div><b>PREFEITURA MUNICIPAL DE VÁRZEA GRANDE</b> G97F9H5F-5 AI B=7=D5@89 G5i 89  <i>Superintendência de obras e planejamento</i></div></div></div>			
<b>Tipo de Obra:</b>	Institucional	<b>Modalidade:</b>	ADEQUAÇÃO / REFORMA
<b>Obra:</b>	NOVA SEDE DA SECRETARIA MUNICIPAL DE SAÚDE (CENTRO DE ADMINISTRAÇÃO E DISTRIBUIÇÃO DE MEDICAMENTOS - CADIM)		
<b>Proprietário:</b>	PREFEITURA MUNICIPAL DE VÁRZEA GRANDE - MT		
<b>Endereço:</b>	AVENIDA DA FEB, 2138, LOTEAMENTO MANGA, BAIRRO PONTE NOVA, VÁRZEA GRANDE - MT		
<b>Autor do Projeto:</b>			
<b>Responsável Técnico p/ obra:</b>			
<b>Projeto:</b>		<div>FOLHA Nº <b>02</b> 02</div>	
<b>Assunto:</b> PLANTA BAIXA MEZANINO, CORTE A		<b>Quadro de Áreas</b>  Área do térreo = 1.319,63m² Área do mezanino = 117,88m² Área total = 1.437,51m²	
<b>Data:</b> OUTUBRO/2018	<b>ART:</b> <div></div>	<b>Escala:</b> indicada	
<b>Arquivo:</b>	<b>Desenho:</b> 5B8Fv-65FFCG		